

# Francouzská 14



taška základní

## MINIMÁLNÍ SKLON STŘECHY

Bezpečný sklon	30°
Minimální sklon	20°

Vhodnou třídu DHV je nutné stanovit podle tabulky zvýšených požadavků na str. 16.

## TECHNICKÉ ÚDAJE

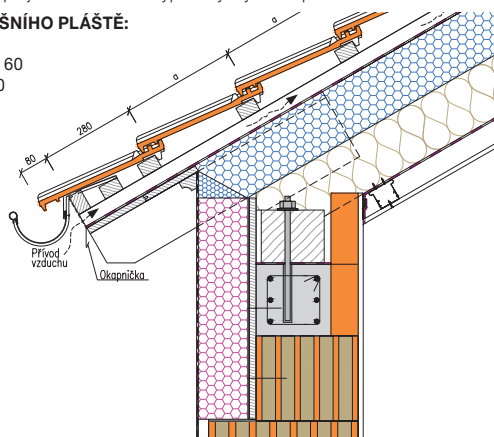
Celková šířka	245 mm
Celková délka	400 mm
Krycí šířka	205 mm
Krycí délka	335 mm
Hmotnost 1 ks	2,9 kg
Spotřeba na 1 m <sup>2</sup>	14,6 ks
Počet kusů na paletě	240 ks
Hmotnost palety	721 kg
Počet větracích tašek na 100 m <sup>2</sup>	34 ks

## OKAP

Rozlatování u okapu je též odvislé od typu a výšky žlabu při určitém sklonu.

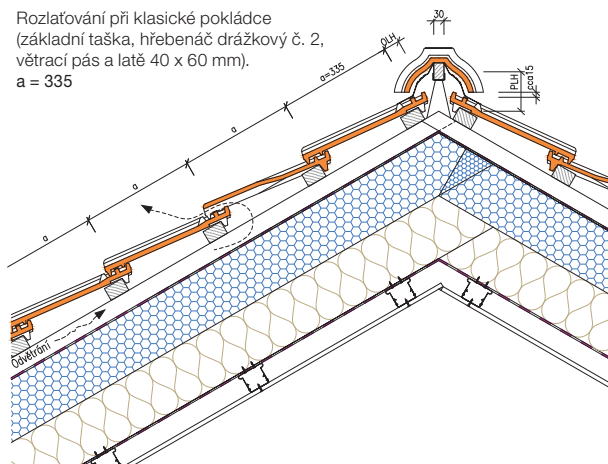
### SKLADBA STŘEŠNÍHO PLÁŠTĚ:

Taška Tondach  
Závěsné latě 40 x 60  
Kontralatě 40 x 60  
DHV  
a = 335

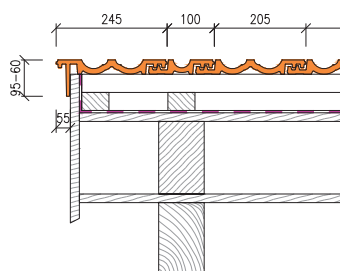


## HŘEBEN

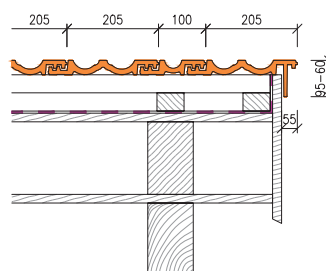
Rozlatování při klasické pokládce (základní taška, hřebenáč drážkový č. 2, větrací pás a latě 40 x 60 mm), a = 335



## TAŠKA OKRAJOVÁ LEVÁ



## TAŠKA OKRAJOVÁ PRAVÁ



## VZDÁLENOST LATÍ OD VRCHOLU HŘEBENE (mm)

SKLON STŘECHY	OLH	PLH
20°	cca 45	cca 95
25°	cca 45	cca 90
30°	cca 40	cca 80
35°	cca 35	cca 75
40°	cca 35	cca 65
45°	cca 30	cca 60
50°	cca 25	cca 55